

Cisternette
IBC



Corpo contenitore: HDPE2

Gabbia metallica: FE40

Pallet in legno: FOR50

Pallet in metallo: FE40

Pallet in plastica: HDPE2

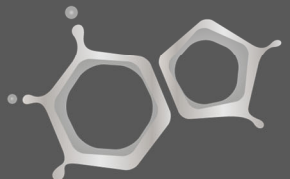
Coperchio e Tappo: HDPE2

Eventuale dispositivo a sfiato: OTHER7

Sigillo IBC:

Materiale: Poliammide (PA) colore bianco: PA7

Molla in metallo, inox: FE40



Sacchi, sacconi, big bags



Saccone esterno: PP5

Eventuale rivestimento interno: LDPE4



Sacco di carta: PAP22

Sacco accoppiato carta/LDPE: C/PAP81

Sacco accoppiato carta/LDPEalluminio: C/PAP84



Sacco di plastica: LDPE4

